



EXPOZICE

GENERÁL

LAUDON

PREZENTACE

PROJEKTU

ZDŮVODNĚNÍ REALIZACE PROJEKTU

- Nevyužívané, nerekonstruované 3.NP v objektu na Masarykově nám. 45 v Novém Jičíně
- Riziko částečně chátrající kulturní památky na náměstí
- Díky vnitřní dispozici objektu, provázanosti na otevírací dobu návštěvnického centra, těžko pronajímatelné prostory pro komerční účely
- Podpora cestovního ruchu, prodloužení sezónnosti ve městě
- Potenciál tématu historické osobnosti pro tvorbu asociačního produktu
- Vhodný dotační titul a iniciativa vedení města Nový Jičín

SOUČASNÝ STAV OBJEKTU – 3.NP



SOUČASNÝ STAV OBJEKTU – 3.NP



ŽÁDOST O DOTACI

- ROP NUTS II
MORAVSKOSLEZSKO,
- 2.2.1 Výstavba, revitalizace a modernizace turistické infrastruktury, doprovodných služeb a atraktivit cestovního ruchu
- Výzva č.18
- Alokace 80 mil. Kč



Cíle projektu:

- Vybudování nové turistické atraktivity ve městě – interaktivní expozice Generál Laudon v 3. NP, Masarykovo nám 45., a tím rozšíření služeb, které poskytuje Návštěvnické centrum Nový Jičín-město klobouků, rozvoj tur. infrastruktury, zkvalitnění služeb – multifunkční dům v historickém jádru města Nový Jičín
- Rekonstrukce kulturní památky
- Zvýšení návštěvnosti a prodloužení sezónnosti ve městě, cílové skupiny – rodiny s dětmi, zahraniční turisté
- Podpora propagace města, tvorba asociačního produktu – značka Generál Laudon – zážitková turistika
- Vybavení prostor pro další doplňkové aktivity
- Vyznačení naučné trasy pro pěší Nový Jičín – Kunín
- Zřízení půjčovny trekových holí v Turistickém info centru

FINANCOVÁNÍ PROJEKTU

- Celkové výdaje projektu = **8 822 618,- Kč**
- Způsobilé výdaje (ZV) = 8 639 348,- Kč
- Nezpůsobilé výdaje (NV) = 183 270,- Kč
- Dotace (85% ze ZV) = **7 343 445,-Kč**
- Spolufinancování (15% ze ZV + 100% z NV)
(1 295 902,-Kč + 183 270,-Kč = **1 479 172 ,-Kč**)

Projekt je nutno předfinancovat.

Klíčové faktory úspěšnosti projektu:

Objekt – kulturní památka, cílová skupina – rodiny s dětmi,
projekt navazuje na již fungující projekt – expozice
Klobouků, interaktivita a inovativnost

AKTIVITY PROJEKTU

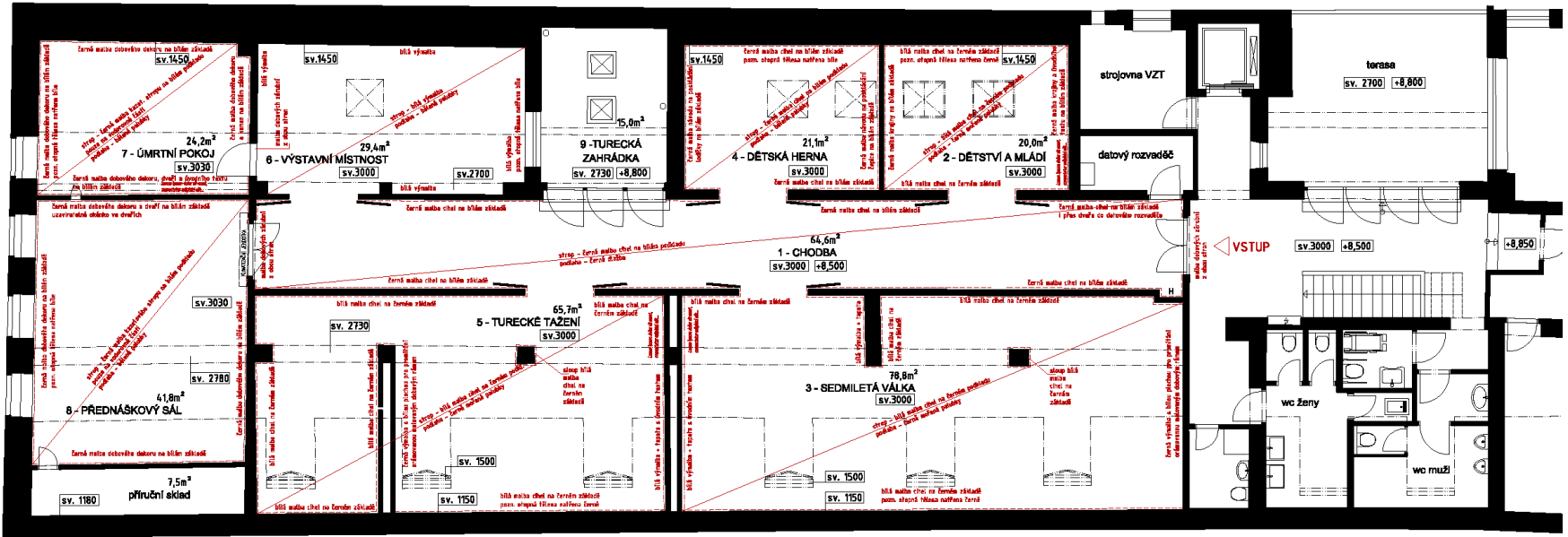
- Stavební úpravy 3. NP, vybavení interiéru expozice, historickými exponáty, interaktivními prvky, audiovizuální technikou, expozičním nábytkem
- Vyznačení pěší výletního okruhu „Po stopách generála Laudona“ v délce cca 17 km
- Vybudování půjčovny trekingových holí v Turistickém informačním centru
- Tvorba doprovodného animačního programu expozice – výstavy, společenské akce, koncerty, interiér geocatching
- Partnerská spolupráce: Muzeum Novojičínska, Zámek v Kuníně, Národní muzeum v Praze, vojenské spolky
- Nové webové stránky expozice

KONCEPCE EXPOZICE

- Sedm tématicky laděných místností spojených chodbou, logický okruh životem gen. Laudona vč. souvisejících událostí, srozumitelná prezentace historického tématu s propojením obou expozic prezentací historických klobouků v mezipatře
- Originální černobílé grafické ztvárnění, malovaná grafika s barevnými akcenty, atmosféra vojenské pevnosti
- Statické exponáty (repliky) doplněny dotykovými obrazovkami a tablety s herními aplikacemi i odbornými informacemi, filmová projekce, interaktivní dělo
- Jedinečný prvek – interiérový geocatching
- Expozice zábavnou a hravou formou popisuje život a významné činy generála Laudona od dětství až do jeho smrti. Situace je umocněna faktem, že poslední chvíle prožil Laudon právě někde v těchto místech.

TÉMATICKÉ MÍSTNOSTI

- **Chodba** – dobová pevnost, vitríny s klobouky, malby, vstup do jednotlivých místností
- **Dětství a mládí** – pobyt Laudona mezi Pandury
- **Sedmiletá válka** – krvavé období evropských dějin, válečné tažení
- **Dětská herna** – tablety s aplikacemi, kostýmy na zkoušení, dětský mobiliář
- **Turecké tažení** – dobytí Bělehradu, interaktivní dělo, ostřelování pevnosti Kalemagdan
- **Úmrtní pokoj** -pietní místnost s replikami figurín
- **Přednáškový sál** – salonek z konce 18 stol. pro konání společenských akcí (koncerty, dobové plesy)
- **Výstavní místnost** – proměnné výstavy



LEGENDA GRAFICKÉ ZTVÁŘENÍ STĚN

- MALBA (FEN)
- MALBA HISTORICKÉHO OBZKRU
- MALBA IŠTATNÍ
- TAPETA
- LAKOVANÉ DŘEVĚNÉ PLOŠKY
- LAKOVANÉ DŘEVĚNÉ PLOŠKY
- LAKOVANÉ DŘEVĚNÉ PLOŠKY

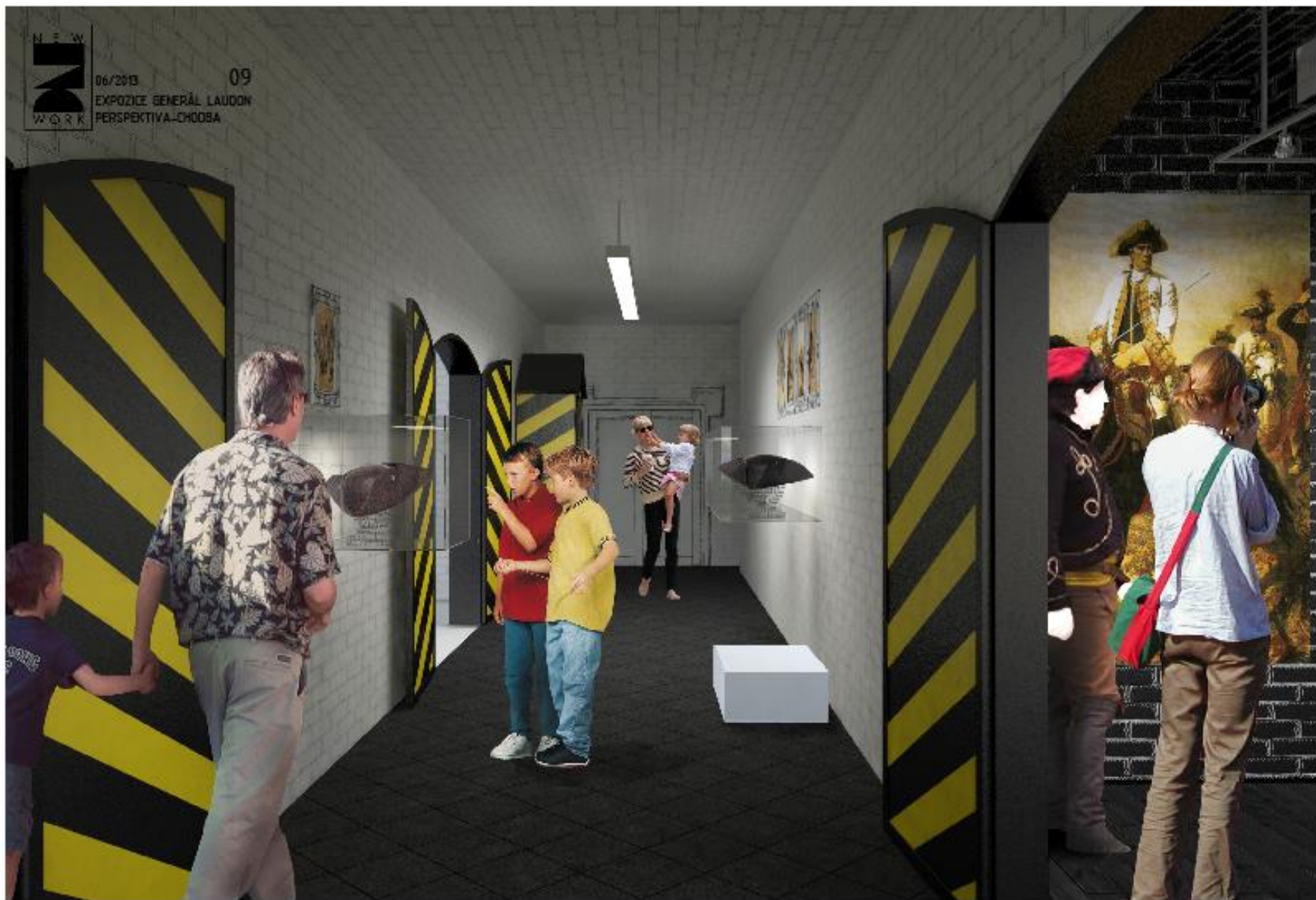
AGENCIÍ MŠK SPOLEČNOST BLÁSKO STAVK	PROJEKTANT STAVBY Ing. Petr UHER VYKONAVATEL Ing. Petr UHER	OPROJEKTOVATEL PRŮJEM Ing. Stanislav ŠTĚPÁNEK KONSTRUKTOR Ing. Stanislav ŠTĚPÁNEK	U. E. W. PROJEKTOVATEL Ing. Stanislav ŠTĚPÁNEK 343 975 105
REALIZACE: MŠK Na Nový Jičín, Kvaspova ulice 1, 511 01 Nový Jičín Stavba muzea a historického zámku - 3NP, 4NP, 5NP, 6NP, 7NP, 8NP, 9NP, 10NP, 11NP, 12NP, 13NP, 14NP, 15NP, 16NP, 17NP, 18NP, 19NP, 20NP, 21NP, 22NP, 23NP, 24NP, 25NP, 26NP, 27NP, 28NP, 29NP, 30NP, 31NP, 32NP, 33NP, 34NP, 35NP, 36NP, 37NP, 38NP, 39NP, 40NP, 41NP, 42NP, 43NP, 44NP, 45NP, 46NP, 47NP, 48NP, 49NP, 50NP, 51NP, 52NP, 53NP, 54NP, 55NP, 56NP, 57NP, 58NP, 59NP, 60NP, 61NP, 62NP, 63NP, 64NP, 65NP, 66NP, 67NP, 68NP, 69NP, 70NP, 71NP, 72NP, 73NP, 74NP, 75NP, 76NP, 77NP, 78NP, 79NP, 80NP, 81NP, 82NP, 83NP, 84NP, 85NP, 86NP, 87NP, 88NP, 89NP, 90NP, 91NP, 92NP, 93NP, 94NP, 95NP, 96NP, 97NP, 98NP, 99NP, 100NP	FORMÁT A4		
EXPOZICE GENERÁL LAUDON			STAVBA MŠK Na Nový Jičín
PŮDORYS - GRAFICKÉ A MATERIÁLOVÉ ŘEŠENÍ			150



06/2013
EXPOZICE GENERÁL LAUDON
PERSPEKTIVA - SEDMILETÁ VÁLKA

10







vojenská čepička...



1.



2.



3.



4.



Děkuji za pozornost