

# REKREAČNÍ OBLAST OLEŠNÁ



Fórum cestovního ruchu  
turistické oblasti  
BESKYDY-VALAŠSKO 2014

Hukvaldy, 28. března 2014



# ➤ OLEŠNÁ – HISTORIE



- Vodní nádrž Olešná
  - ❑ vybudována na řece Olešná 1960-1964
  - ❑ celkový objem nádrže 4,4 mil. m<sup>3</sup>, zatopená plocha 88 ha
  - ❑ účel: krytí potřeb vody pro průmysl, povodňová ochrana Paskova, chov ryb a rekreace



# ➤ OLEŠNÁ – HISTORIE



- 60. – 90. léta 20. stol.
  - ❑ nižší konkurence jiných atraktivit cestovního ruchu
  - ❑ tradice domácí rekreace a menší mobilita v rámci cestovního ruchu
- Hojně navštěvována



# ➤ OLEŠNÁ – VÝCHOZÍ SITUACE



- Po roce 2000
  - přehrada po většinu sezóny zasažena sinicemi
  - nedostatečná nabídka jiného vyžití
  - růst konkurence jiných atraktivit cestovního ruchu
- Odliv návštěvníků, zánik některých zařízení



# ➤ OLEŠNÁ V POSLEDNÍM DESETILETÍ



- Od roku 2004 – průběžné významné investice města doplněné investicemi soukromými



# ➤ OLEŠNÁ V POSLEDNÍM DESETILETÍ



## ➤ Letní aquapark

☐ vybudován 2004-2005 , celkové náklady cca 155 mil. Kč



# ➤ OLEŠNÁ V POSLEDNÍM DESETILETÍ



## ➤ Letní aquapark

- ❑ 50m bazén, relaxační bazény, 2 tobogány, skluzavka, 2 hřiště na míčové sporty, vodopád, chrlič, vodní dělo, slunící plocha 10 000 m<sup>2</sup>, restaurace, občerstvení...
- ❑ průměr za 9 sezón: 83 tis. návštěvníků/rok



# ➤ OLEŠNÁ V POSLEDNÍM DESETILETÍ



## ➤ Krytý aquapark

☐ vybudován 2005-2006, celkové náklady cca 185 mil. Kč





# ➤ OLEŠNÁ V POSLEDNÍM DESETILETÍ



## ➤ Krytý aquapark

- 25m bazén, tobogán, divoká řeka, vodní chrliče a děla, masážní trysky, houpací bazén, perličková koupel, sauny (aroma pára, solná lázeň, finská sauna), restaurace...
- Celková okamžitá kapacita 200 osob
- Průměr za 7 let: 145 tis. návštěvníků/rok



# ➤ OLEŠNÁ V POSLEDNÍM DESETILETÍ



## ➤ Cyklostezka Palkovická – Olešná

- výstavba nové cyklostezky z města k přehradě – 2004, délka 3,8 km, celkové náklady 11 mil. Kč (spolufinancováno SFDI)



# ➤ OLEŠNÁ V POSLEDNÍM DESETILETÍ



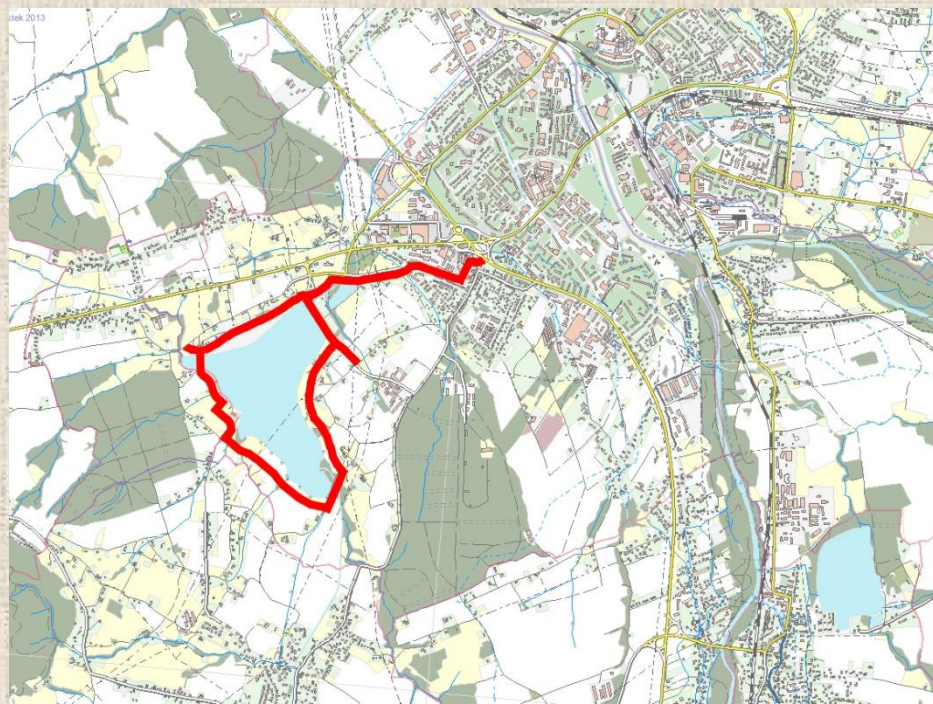
- Cyklostezka okolo Olešné
  - ☐ I. etapa – rekonstrukce, rozšíření a prodloužení stávajícího chodníku podél aquaparků – 2008, délka 1 km, celkové náklady 15 mil. Kč (spolufinancováno SFDI)



# ➤ OLEŠNÁ V POSLEDNÍM DESETILETÍ



- Cyklostezka okolo Olešné
  - ▣ II. etapa – nový úsek, dokončení okruhu – 2010, délka 3,1 km, celkové náklady 55 mil. Kč (spolufinancováno ROP)



# ➤ OLEŠNÁ V POSLEDNÍM DESETILETÍ



## ➤ Cyklostezka – současný stav

- ❑ 4,5 km okruh s povrchem vhodným pro in-line bruslení
- ❑ využití jak rekreační, tak závodní (Adidas 24 hodin kolem Olešné)



# ➤ OLEŠNÁ V POSLEDNÍM DESETILETÍ



➤ Cyklostezka – současný stav

☐ možnost zimního využití – běžecká stopa (x nepřízeň počasí)



# ➤ OLEŠNÁ V POSLEDNÍM DESETILETÍ



## ➤ Další investice

- ❑ Nové sociální zázemí kempu – 2007, náklady 4 mil. Kč
- ❑ Rekonstrukce ul. Nad přehradou (příjezdová komunikace k aquaparkům – rozšíření, doplnění chodníku) – 2010-2011, celkové náklady 21 mil. Kč



# ➤ OLEŠNÁ V POSLEDNÍM DESETILETÍ



- Soukromé investice a doplnění služeb
  - ❑ Rozšíření restaurace U Toma, bowling
  - ❑ Hotel Terasa – rekonstrukce bývalé restaurace Terasa





# ➤ OLEŠNÁ V POSLEDNÍM DESETELETÍ



- Soukromé investice a doplnění služeb
  - ❑ Rekonstrukce a rozšíření Chatové osady
  - ❑ Bamboo relax bar



# ➤ OLEŠNÁ – SOUČASNÝ STAV



# ➤ OLEŠNÁ – BUDOUCNOST



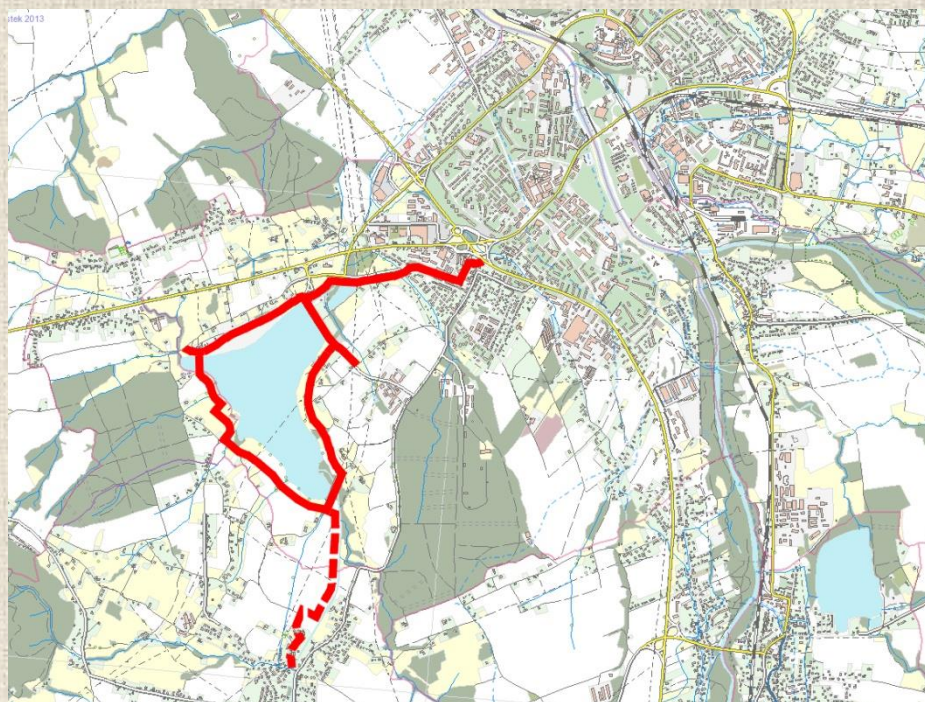
- 2014 – plánována výstavba soustavy 4 hřišť pod aquaparkem (dětské hřiště 3-6 let, dětské hřiště 6-12 let, dětské hřiště zážitkové a fitness hřiště) – náklady cca 10 mil. Kč



# ➤ OLEŠNÁ – BUDOUCNOST



- Cyklostezka Olešná – Palkovice
  - Zpracována PD, zahájeno stavební řízení
  - Problémy s majetkoprávním vypořádáním



# ➤ OLEŠNÁ – BUDOUCNOST



- Vyčištění přehrady (?)
  - Povodí Odry, s.p. připravuje odtěžení sedimentů na dně přehrady
  - Vyčištění přehrady závisí na odkanalizování obcí nad přehradou (Palkovice, Metylovice)
- Amfiteátr nebo pódium na hladině (?)



## ➤ OLEŠNÁ – ZÁVĚRY



- Proč je Olešná skutečně atraktivitou cestovního ruchu?
  - relativně blízko města a zároveň v přírodě, s výhledem na Beskydy
  - dostatečná infrastruktura, nabídka služeb a akcí
  - neexistence výrazné konkurence v blízkém okolí (koupání, in-line stezky).
  
- Cílem snah města bylo od počátku vytvoření nabídky v rekreační oblasti
  - dalším krokem musí být její další rozšiřování pro udržení návštěvníka na Olešné  
PO CELÝ DEN.



**DĚKUJI ZA VAŠI POZORNOST**

**Ing. Pavel Osina**

**[osina.pavel@frydekmistek.cz](mailto:osina.pavel@frydekmistek.cz)**