



STATISTIKA CESTOVNÍHO RUCHU

Roman Mikula

Fórum cestovního ruchu turistické oblasti Beskydy-Valašsko 2014
IMAGE*IMPULSY*INSPIRACE, 28. března 2014, Hukvaldy

Vymezení cestovního ruchu

Z čeho se statistika skládá a kdo ji zajišťuje

☐ ČSÚ – Odbor statistiky služeb

- Registr ubytovacích zařízení
- Šetření v hromadných ubytovacích zařízeních
- Výběrové šetření cestovního ruchu
- Satelitní účet cestovního ruchu

☐ MMR – Odbor cestovního ruchu

- Hraniční šetření cestovního ruchu

☐ Další informace o CR

- Czech Tourism
- Česká národní banka (ČNB)
- Profesní sdružení, krajské úřady, destinační managementy, VŠ

Mezinárodní dimenze

EUROSTAT

692/2011

UNWTO



MINISTERSTVO
PRO MÍSTNÍ
ROZVOJ ČR

CzechTourism

ČNB
ČESKÁ
NÁRODNÍ
BANKA



Registr ubytovacích zařízení

Alfa a omega ubytovací statistiky



Popis registru ubytovacích zařízení (RUZ)

- vznik v 90. letech – omezení pouze na HUZ
- slouží jako historická databáze HUZ
- zdrojová databáze pro tvorbu základních souborů a pro dopočty
- zdroj aktuálních adres pro rozesílání dotazníků
- cca 11 500 aktivních zařízení
- 55 hotelů *****
- 560 hotelů ****
- 4300 penzionů
- asi 22 000 vět (aktivní i historické záznamy)





Registr ubytovacích zařízení

Alfa a omega ubytovací statistiky

Organizace práce s registrem

- vstupy (aktualizace)
- statistické výkazy CR1-12 a CR2-04
- informace z internetu, z odborného tisku
- v roce 2013 aktualizace na základě cenzu UZ z projektu MMR
- výstupy pro potřeby zpracování výkazů cestovního ruchu
- základní soubory, aktualizací soubory pro obesílání výkazy a pro kontrolní chody
- databáze ubytovacích zařízení na internetových stránkách ČSÚ
<http://apl.czso.cz/huz/>
- od roku 2012 součást Registru ekonomických subjektů RES





Šetření v hromadných ubytovacích zařízeních

Kdo a kde se v ČR ubytovává

Metodika a popis úlohy

- plošné statistické šetření o hostech v hromadných ubytovacích zařízeních
- hromadná ubytovací zařízení (HUZ) - zařízení s minimálně pěti pokoji a deseti lůžky sloužící pro účely cestovního ruchu
- kategorie ubytovacího zařízení
- měsíční CR 1-12 (hotely)
- čtvrtletní CR 2-04 (penziony, kempy, turistické ubytovny apod.)





Šetření v hromadných ubytovacích zařízeních

Dotazníky CR 1-12 a CR 2 -04

Obsah dotazníků

- identifikace zařízení – pagina, kontakty
- kategorie HUZ, sezónnost, aktivita
- oddíl 326 – o počtech příjezdů a přenocování hostů
- oddíl 327 – kapacity HUZ
- oddíl 466 – kongresy od 50 účastníků

Výstupy

- čtvrtletně Rychlé Informace, časové řady
- výstupy ve veřejné databázi (VDB) - do úrovně obcí

http://vdb.czso.cz/vdbvo/maklist.jsp?kapitola_id=39&

CSU Měsíční dotazník o hostech v hromadných ubytovacích zařízeních **CR 1-12**
 Říjnové číslo CSU č. 2011 26. únor 2010 NF 253011

Dotazník je součástí Programu statistických zjišťování na rok 2011. Podle zákona č. 89/1995 Sb., o sčítání statistické skúbní, ve znění pozdějších předpisů, je zpracování tohoto dotazníku povinnou součástí statistického zjišťování sčítání.
 Děkujeme za spolupráci.

Výplňový dotazník doručte do 6. kalendářního dne po sledovaném období
 CSU - odbor statistického zpracování Ústí nad Labem, Spálovská 29/161, 400 11 Ústí nad Labem

Formulář dotazník, elektronický návod, registry, tiskárny a aktuální statistická informace na www.vyhyazy.cz

ICO (má-li město nad 6 míst, doplňte zleva nuly)

Adresa provozovatele (razítka)

Jméno a příjmení Datum
 Telefon
 Fax
 E-mail
 Mobil

Vypíšte 1 dotazník za zpravodajskou jednotku (jmy smlouky účelové firma ap.), uveďte zde svoje kontaktní údaje.

DD48 Uvěřte, prosím, UBYTZAR

Název ubytovacího zařízení 1
 sílece 2
 číslo obce 3
 sílece 4
 číslo popisné 5 (číslo orientační) 6
 PSČ 7
 Pořadové číslo ubytovacího zařízení (pagina) 8

DD14 Kategorie ubytovacího zařízení (jmenitve klíčen pouze jedno odpověď!) KAT

01 hotel **** 07 penzion
 02 hotel, motel, hotel *** 08 kemp
 03 hotel, motel, hotel ** 09 ostatní vesnička
 04 hotel, motel, hotel * 10 turistická ubytovna
 05 hotel, motel, hotel 11 ostatní
 06 hotel garni 12 ostatní

1) Uveďte v 1. vlně odpovědi město sledovaného roku a následně vždy už příměstí.

Počet přenocování hostů v hromadných ubytovacích zařízeních podle zemí v ČR
 Number of overnight stays in collective accommodation establishments by country in the Czech Republic

Rok / Měsíční	Nizozemsko	Belgie	Rakousko	Dánsko	Estonsko	Finsko	Francie	Chorvatsko
Year / Month	Netherlands	Belgium	Austria	Denmark	Estonia	Finland	France	Croatia
2000	28 052 579	228 871	27 513	647 833	41 254	187 201	447 235	48 772
2001	25 397 205	241 108	20 993	452 208	28 213	154 872	474 481	38 981
2002	21 542 078	183 735	20 985	308 916	25 154	124 838	523 251	32 524
2003	22 832 432	195 735	48 523	333 877	17 070	124 583	555 518	38 313
2004	21 802 245	228 919	34 888	384 870	21 471	141 885	608 378	32 884
2005	20 724 442	227 737	38 909	385 890	28 245	151 141	650 790	33 588
2006	21 267 408	254 101	35 211	371 138	21 181	138 981	612 873	33 281
2007	20 222 688	228 871	45 447	385 514	25 274	145 187	612 364	33 281
2008	19 295 452	243 101	51 093	355 333	45 983	143 854	633 443	33 483
2009	18 815 288	241 409	42 744	318 393	31 890	128 318	608 151	38 733
2010	18 542 874	228 871	48 408	381 741	24 903	118 378	648 485	38 881
0000	0	0	0	0	0	0	0	0
01	1 000 488	28 112	3 987	35 422	2 320	10 180	55 211	14 800
02	1 132 965	14 281	3 203	28 432	2 195	8 952	44 302	12 798
03	800 871	14 718	3 303	11 716	1 287	5 101	36 444	8 878
04	179 382	18 574	3 288	11 781	2 225	8 888	65 277	3 225
05	1 017 282	11 641	2 398	8 888	7 787	5 873	28 228	4 801
06	1 309 652	13 801	2 121	19 801	8 88	3 881	38 144	2 181
07	1 203 288	11 827	4 064	25 224	2 198	9 889	48 828	4 791
08	1 038 988	18 818	4 408	37 288	1 844	11 888	61 188	5 888
09	1 431 821	28 832	4 887	48 888	1 788	12 888	71 811	4 871
10	1 011 888	17 871	3 388	28 871	2 871	9 871	52 871	14 871



Šetření v hromadných ubytovacích zařízeních

Dotazníky CR 1-12 a CR 2-04

Kdo má zasílat?

- Zpravodajská povinnost – podle zákona č. 89/1995 Sb., o státní statistické službě
- Statistická zjišťování CR 1-12 a CR 2-04 jsou součástí vyhlášky o Programu statistických zjišťování na rok 2014

Jak zasílat?

- on-line vyplnění dotazníku na webu pomocí aplikace DANTE-WEB (dříve EPV)
- vyplnitelné pdf výkazy
- papírové tiskopisy



Šetření v hromadných ubytovacích zařízeních

Sběr dotazníků


Návratnost dotazníků - response

- TO B-V rok 2013 obesláno celkem 244 HUZ, z toho 25,9 % bez odpovědi (celá ČR 22,5 %)
- velké rozdíly mezi obcemi: F-M 81 % HUZ odpovědělo, Ostravice 75 %, Frýdlant n/O 50 %

Ochrana dat

- ochrana individuálních dat: dominantní pravidlo 1/85, frekvenční pravidlo parametr 3 zařízení
- statistická nespolehlivost – imputace (dopočty)

Návštěvnost hromadných ubytovacích zařízení *Turistická oblast Beskydy-Valašsko v roce 2013*

Hosté  = 171 tisíc

Přenocování  = 412 tisíc

2013/2012 - 4,3 %

2013/2012 - 6,1 %

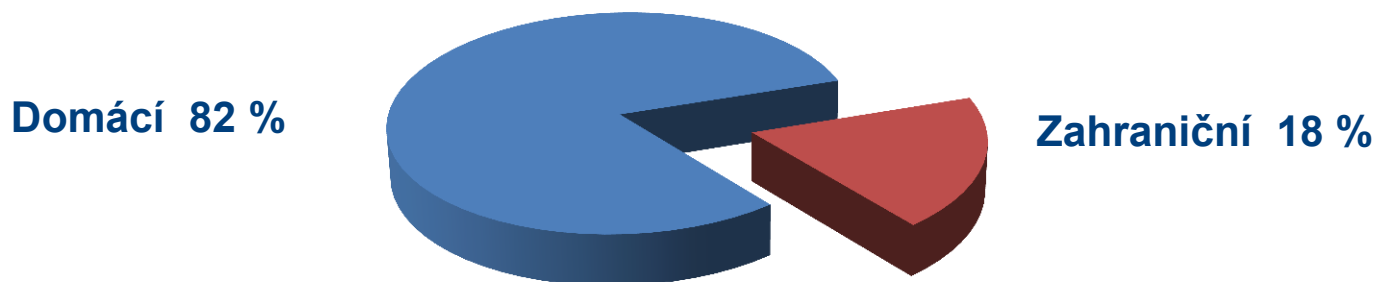
Domáci 141 tisíc (- 2,1 %)

Domáci 343 tisíc (- 6,6 %)

Zahraniční 30 tisíc (- 13,5 %)

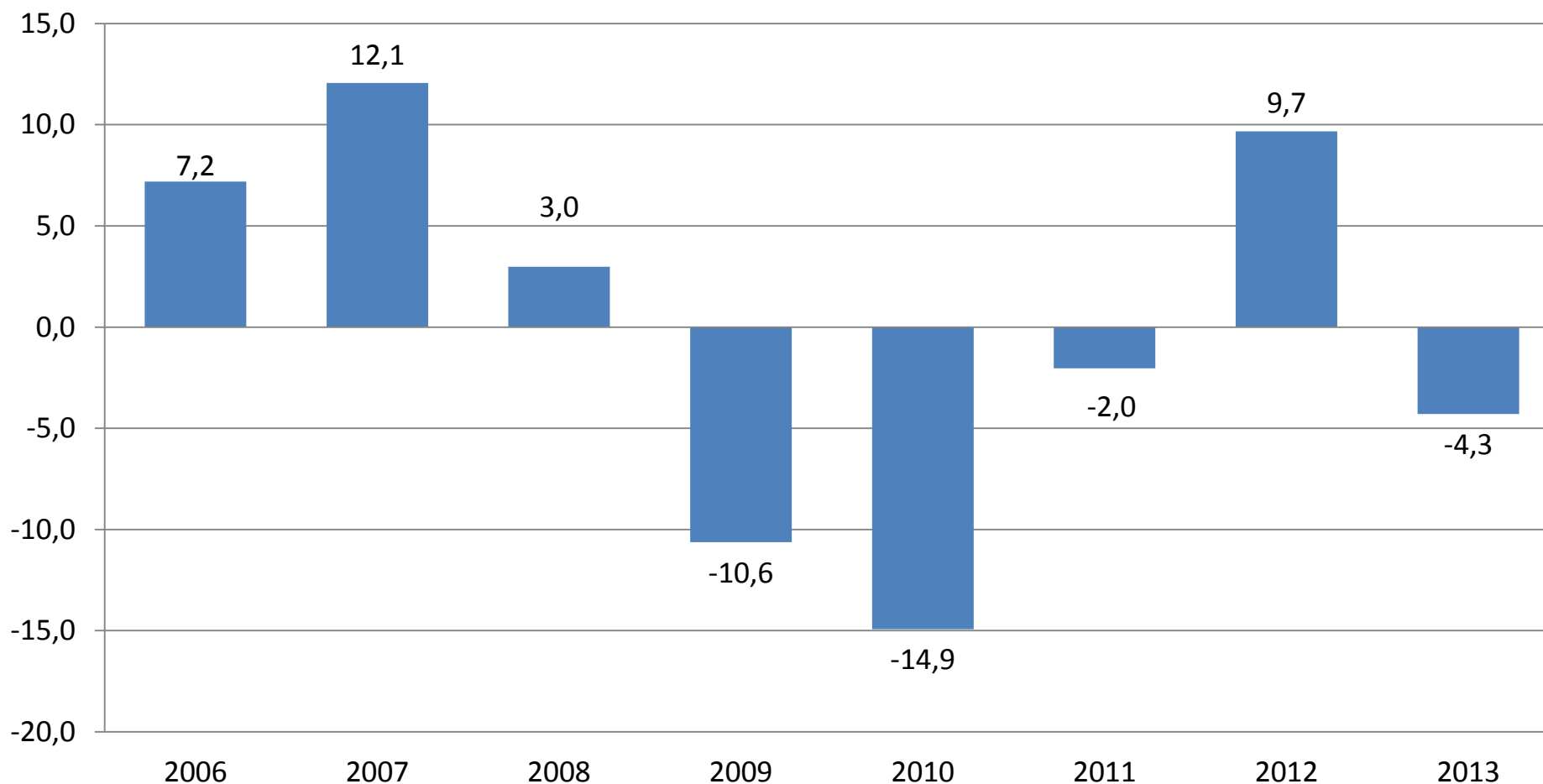
Zahraniční 69 tisíc (- 3,9 %)

Struktura hostů



Návštěvnost TO Beskydy-Valašsko

Vývoj v letech 2006 – 2013, meziroční změna počtu hostů (v %)



Návštěvnost TO Beskydy-Valašsko

Vybrané obce

	Ostravice		Trojanovice		Štramberk		Morávka		Velké Karlovice	
	Hosté	Noci	Hosté	Noci	Hosté	Noci	Hosté	Noci	Hosté	Noci
2008	36 356	84 101	13 799	26 327	8 870	17 893	6 304	18 373	45 245	123 546
2009	34 469	86 462	12 458	22 510	7 196	20 350	5 858	17 715	38 025	105 926
2010	34 851	80 907	12 933	23 823	5 829	17 615	5 694	17 758	51 481	121 846
2011	35 873	83 746	11 369	19 755	6 125	19 826	4 978	15 876	42 840	114 412
2012	32 718	76 669	13 783	26 766	7 778	23 471	5 040	14 208	47 000	122 339
2013	28 968	68 059	10 900	23 210	6 891	23 637	4 890	13 503	44 847	105 884

Meziroční indexy počtu hostů v HUZ (v %)

	Ostravice	Trojanovice	Štramberk	Morávka	Velké Karlovice
2008	131,2	133,5	88,2	89,1	88,9
2009	94,8	90,3	81,1	92,9	84,0
2010	101,1	103,8	81,0	97,2	135,4
2011	102,9	87,9	105,1	87,4	83,2
2012	91,2	121,2	127,0	101,2	109,7
2013	88,5	79,1	88,6	97,0	95,4



Děkuji za pozornost



Více informací na: www.czso.cz

infoservis@czso.cz

Kontakt: **Mgr. Roman Mikula**

☎ 274 052 384

✉ roman.mikula@czso.cz